



STUC

gevelpleister

Technostuc Rajasil MLP minerale pleister

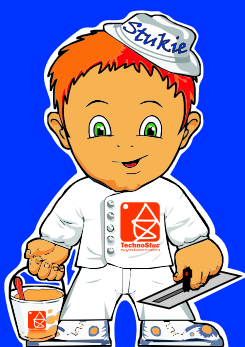
lichtgewicht gevelstucwerk



Technostuc Rajasil MLP:

- lichtgewicht gevelpleister
- waterafstotend
- hoog damp doordatend
- spanningsarm
- lichte verwerking
- verschillende ondergronden
- handmatig en machinaal
- licht isolerend

Stukie info



Mineraal gevelstucwerk van hoge kwaliteit, gemakkelijk en licht te verwerken. Technostuc Rajasil MLP is een lichtgewicht pleister voor gevels van metselwerk, beton, kalkzandstenen en lichte bouwstenen. Voor buiten en binnen.

Technostuc Rajasil MLP wordt toegepast als raaplaag op minerale ondergronden. Technostuc Rajasil MLP is een soepele pleister op kalkhydraat-basis met iets cement en minerale lichtgewicht toeslagstoffen. Dit levert een pleister op die zich zowel handmatig als machinaal uitermate prettig laat verwerken en geschikt is voor vele ondergronden.

In een wereld waar tijd schaars is moet men over stucmaterialen kunnen beschikken waarmee men vlot kan werken en die geschikt zijn voor meerdere ondergronden.

Technostuc Rajasil MLP is zo'n pleister die zonder veel problemen of voorbehandelingen op verschillende minerale ondergronden kan worden toegepast. Zo hoeft normaal zuigend metselwerk niet voorbehandeld te worden, slechts voorbenatten met leidingwater is voldoende. Dit scheelt arbeid en kosten.

Technostuc Rajasil MLP wordt in laagdiktes van 8 tot 20mm aangebracht. De maximale totaaldikte is 30mm. Op gladde en betonnen ondergronden dient eerst een hechtlaag (kamlaag) te worden aangebracht van Technostuc Heck K+A of Rajasil SPB.

Voor het aanbrengen van de eigenlijke MLP raaplaag dienen holle voegen, gaten en oneffenheden in het metselwerk te worden dichtgezet met MLP, te worden opgeruwd en minimaal 2 dagen uitgehard te zijn.

Voor binnenstucwerk is de minimale laagdikte 10mm. MLP is uitstekend toepasbaar in bijvoorbeeld badkamers, wc's en keukens als ondergrond voor tegelwerk.

Technostuc Rajasil MLP aangebracht op gevels kan worden afgewerkt met verschillende finish-lagen uit het Technostuc assortiment. MLP kan ook als schuurwerk worden opgeleverd (filsen) of worden gemodelleerd met een spaan of troffel. Om de stuc laag tegen weersinvloeden te beschermen is afwerking met een Technostuc silicaat- of siliconen gevelverflaag aan te bevelen.

Let op: ter plaatse van het maaiveld dient sokkelpleister **Technostuc Rajasil LSP** te worden aangebracht. Ook LSP is een lichtgewicht pleister die zich vergelijkbaar met MLP laat verwerken. Aan te brengen vanaf ca. 20 tot 30 cm onder maaiveld tot 20 tot 30 cm erboven.

Raadpleeg de Technische Informatie Bladen van Technostuc voor meer informatie.

TechnoStuc
pleisterwerk systemen
Verstandig stucven
Rajasil

Technostuc systemen T: +31 (0)53 433 03 60
Bedrijvenpark Twente 322e F: +31 (0)53 435 21 11
NL-7602 KL Almelo E: info@technostuc.nl

www.technostuc.nl