



www.technostuc.nl



Natuurlijke na-isolatie

Laat gebouwen weer ademen

*ideaal voor metselwerk
én houtskeletbouw !*

NATUREWALL
DIFFUTHERM
natuurlijke
gevelisolatie
systemen

- 's winters warm
- 's zomers koel
- stiller
- minder alg



TechnoStuc
systemen

Verstand van stucwerk

natuurlijke stucmaterialen en na-isolatiesystemen

Compleet systeem



Naturewall Diffutherm is een compleet buitengevelisolatiesysteem met stucafwerking of steenstrips voor isolatielagen van 60 tot 200 mm op houtskeletbouw en van 60 tot 320 mm op metselwerk en beton. Het is een ontwikkeling van Technostuc Systemen op basis van jarenlange ervaring en onderzoek.

Oude vochtige metselwerk gevels krijgen met dit systeem de mogelijkheid om te drogen door de grote damp-openheid en de capillaire werking van de natuurlijke Naturewall Diffutherm MW houtvezelisolatieplaten.

Naturewall Diffutherm HSB is specifiek voor de toepassing op HSB-elementen. De veer-en-groef isolatie-stucplaten worden direct op de HSB-staanders gemonteerd met speciale schroeven met schotels.

Ook voor moderne of complexe vormgeving is Naturewall Diffutherm de juiste keuze. Kleurrijke spachtelpleisters, minerale gladpleisters en minerale silicaatverven behoren tot het systeem en bieden een hoge weerstand tegen stoten en weersinvloeden.

Neem geen risico's en kies voor een compleet systeem met 10 jaar systeemgarantie.



natuurlijke stucmaterialen en na-isolatiesystemen

Postadres:
Stentorlaan 5
NL-7534 HT Enschede
T: +31 (0)53 433 03 60
F: +31 (0)53 435 21 11
E: info@technostuc.nl

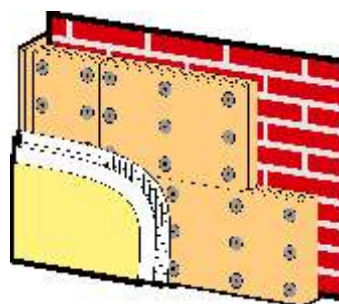
Magazijn & showroom:
(alleen op afspraak)
Bedrijvenpark Twente 322e
NL-7602 KL Almelo

www.technostuc.nl

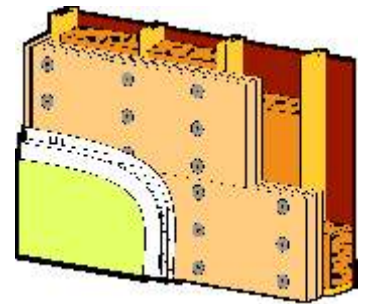


Natuurlijke BGI-systemen

- zeer stevige en natuurlijke isolatie
- vochtregulerend waardoor het risico van bouwschades door condensatie wordt verminderd
- dampdiffusie open
- warmte-opslagvermogen levert een hoge zomer-hitte bescherming (koel in de zomer)
- hoog gewicht en poriën zorgen voor hoge geluidisolatie
- uiterst gering alg-gevaar (warmer oppervlak)
- geen klankkast-effect zoals bij EPS
- zeer geringe emissie waardoor zeer woongezond
- past in een cradle-to-cradle ontwerp



Naturewall Diffutherm MW voor metselwerk en beton



Naturewall Diffutherm HSB voor houtbouw en houtskeletbouw

Naturewall Diffutherm MW Buitengevelisolatiesysteem van natuurlijke houtvezel-isolatie voor metselwerk gevels.

Herwinbaar isolatiemateriaal voor duurzaam bouwen.

Samenstelling:
92,0% naaldhout, 4,5% (pvc) houtlijm, 1,5% natuurlijk stijfsel en 0,5% parrafine

Warmtegel.coëff.: 0,040 W/mK
Soortelijke gewicht: ca. 155 kg/m³
Dampdiffusie weerstand: $\mu = 5$
Brandklasse: E (hout)

Afmeting 1: 800 x 600 mm, stomp
Diktes 1: 80, 100, 120, 140 en 160 mm

Afmeting 2: 1300 x 790 mm V/G
Diktes 2: VG 60, 80, 100 en 120 mm

Neggekantplaten: 600 x 1200 mm, diktes: 20 en 40 mm, stomp

Naturewall Diffutherm HSB Buitengevelisolatiesysteem van natuurlijke houtvezel-isolatie, sandwich stucplaat voor HSB-elementen. Herwinbaar isolatiemateriaal voor duurzaam bouwen.

Samenstelling:
95,8% naaldhout, 3,5% (pvc) houtlijm en 0,7% parrafine
Warmtegel.coëff.: 0,045 W/mK
Soortelijke gewicht: 180 kg/m³
Dampdiffusie weerstand: $\mu = 5$
Brandklasse: E (hout)

Afmeting: 1300 x 790 mm, veer en groef (V/G) rondom
Werkende maat: 60 mm 1290 x 780 mm, 80 mm 1285 x 600 mm, 100-120 mm 1280 x 770 mm
Diktes: VG 60, 80, 100 en 120 mm; (40 mm projectmatig mogelijk)